

# Bulletin de l'été

Des jeux pour s'amuser et entretenir sa mémoire

OBSERVER



CALCULER



Édition du mois

**Juin  
2026**

ÉCRIRE



Actualités - Quiz - Labyrinthe et bien d'autres

**famileo**

# Sommaire

Actualités.....	Page 3
Quiz.....	Page 6
Sentier fleuri.....	Page 7
Sur l'air du temps.....	Page 8
Opération mystère.....	Page 9
Mot du jour.....	Page 10
Itinéraire perdu.....	Page 11
Tour du monde.....	Page 12
Solutions.....	Page 13

# Actualités

- Juin 2026 -



## Le solstice et les premiers jours de l'été

Le mois de juin marque l'arrivée officielle de l'été. Les journées s'allongent, les températures grimpent et la nature est en pleine effervescence.

C'est le mois des premières baignades, des pique-niques et des soirées qui s'étirent tard dans la nuit.

Le 21 juin, c'est le solstice d'été : le jour le plus long de l'année. Dès ce jour, les nuits recommencent doucement à s'allonger jusqu'en décembre.

## Le saviez-vous ?

Le mot « solstice » vient du latin *sol* (soleil) et *sistere* (s'arrêter), comme si le soleil marquait une pause. Ce moment est célébré depuis l'Antiquité : les Égyptiens l'utilisaient pour établir leur calendrier. En France, le 21 juin coïncide avec la Fête de la Musique depuis 1982 !



## Coupe du Monde

La Coupe du Monde de football 2026 débute le 11 juin, dans trois pays hôtes : les États-Unis, le Canada et le Mexique.

Les matchs se déroulent dans 16 stades répartis sur tout le continent américain, dont le mythique Estadio Azteca de Mexico. C'est la troisième fois que ce stade accueille une Coupe du Monde.

La France tentera de décrocher une troisième étoile, sous les yeux de millions de supporters aux quatre coins du globe.



## Fête de la Musique

La Fête de la Musique a lieu chaque année le 21 juin, dans toute la France et dans plus de 120 pays dans le monde.

Ce jour-là, des musiciens amateurs et professionnels investissent les rues, les places et les jardins pour jouer gratuitement devant des milliers de spectateurs.

Les concerts se déroulent un peu partout dans les villes et villages, du matin jusqu'à tard dans la nuit. Cette fête populaire est née en 1982.

Elle fait aujourd'hui rayonner la culture musicale française à travers le monde entier.



## D-Day

Le 6 juin 2026, la France commémore le 82<sup>ème</sup> anniversaire du Débarquement allié en Normandie.

Ce jour historique, plus de 150 000 soldats venus d'Angleterre, des États-Unis et du Canada ont débarqué sur les plages normandes face à l'occupant.

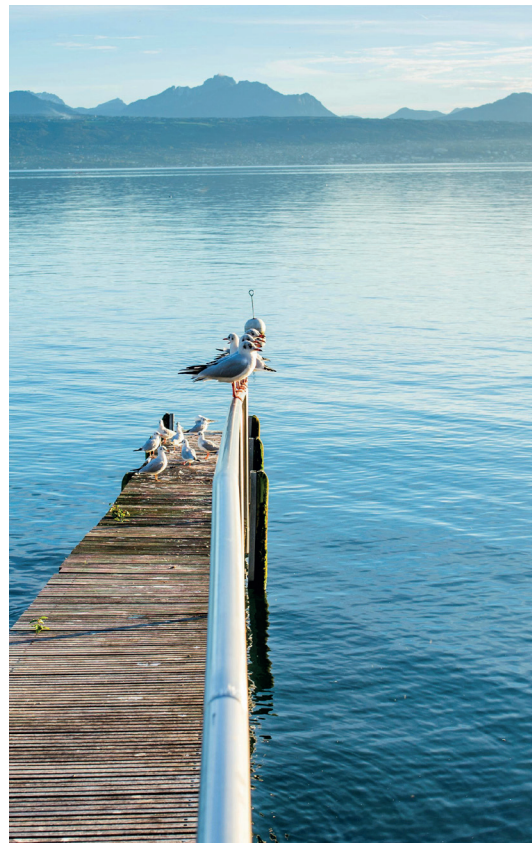
C'est l'une des plus grandes opérations militaires de l'Histoire. Elle a marqué le début de la libération de la France et de toute l'Europe occidentale, un tournant décisif de la Seconde Guerre mondiale.

## G7

Chaque année, les dirigeants du G7 se réunissent pour échanger sur les grands défis internationaux. Le sommet du G7 se tient cette année en France, à Évian-les-Bains, les 15 et 16 juin 2026.

Les pays membres sont la France, les États-Unis, le Royaume-Uni, l'Allemagne, l'Italie, le Japon et le Canada.

Au programme : économie mondiale, climat et sécurité internationale. C'est la première fois depuis plusieurs années que la France a l'honneur d'accueillir ce grand sommet mondial sur son territoire.





Difficulté



# Quiz

## - Spécial événements de Juin -

1. La Coupe du Monde 2026 débute le 11 juin. Dans quel stade mythique se joue le match d'ouverture ?

**A**

MetLife Stadium  
(New York)

**B**

Estadio Azteca  
(Mexico)

**C**

BC Place  
(Vancouver)

2. Le 6 juin 1944, le Débarquement allié en Normandie porte un nom de code célèbre. Lequel ?

**A**

Opération Torch

**B**

Opération  
Market Garden

**C**

Opération Overlord

3. Le 21 juin est le solstice d'été. Combien d'heures de jour compte-t-on environ à Paris ce jour-là ?

**A**

14 heures

**B**

16 heures

**C**

18 heures

4. En juin 1789, quelle assemblée est proclamée en France, marquant le début de la Révolution ?

**A**

L'Assemblée  
des États généraux

**B**

Le Conseil  
des Cinq-Cents

**C**

L'Assemblée nationale  
constituante

5. Combien d'équipes participent à la Coupe du Monde 2026 de football, une première dans l'histoire ?

**A**

32 équipes

**B**

40 équipes

**C**

48 équipes

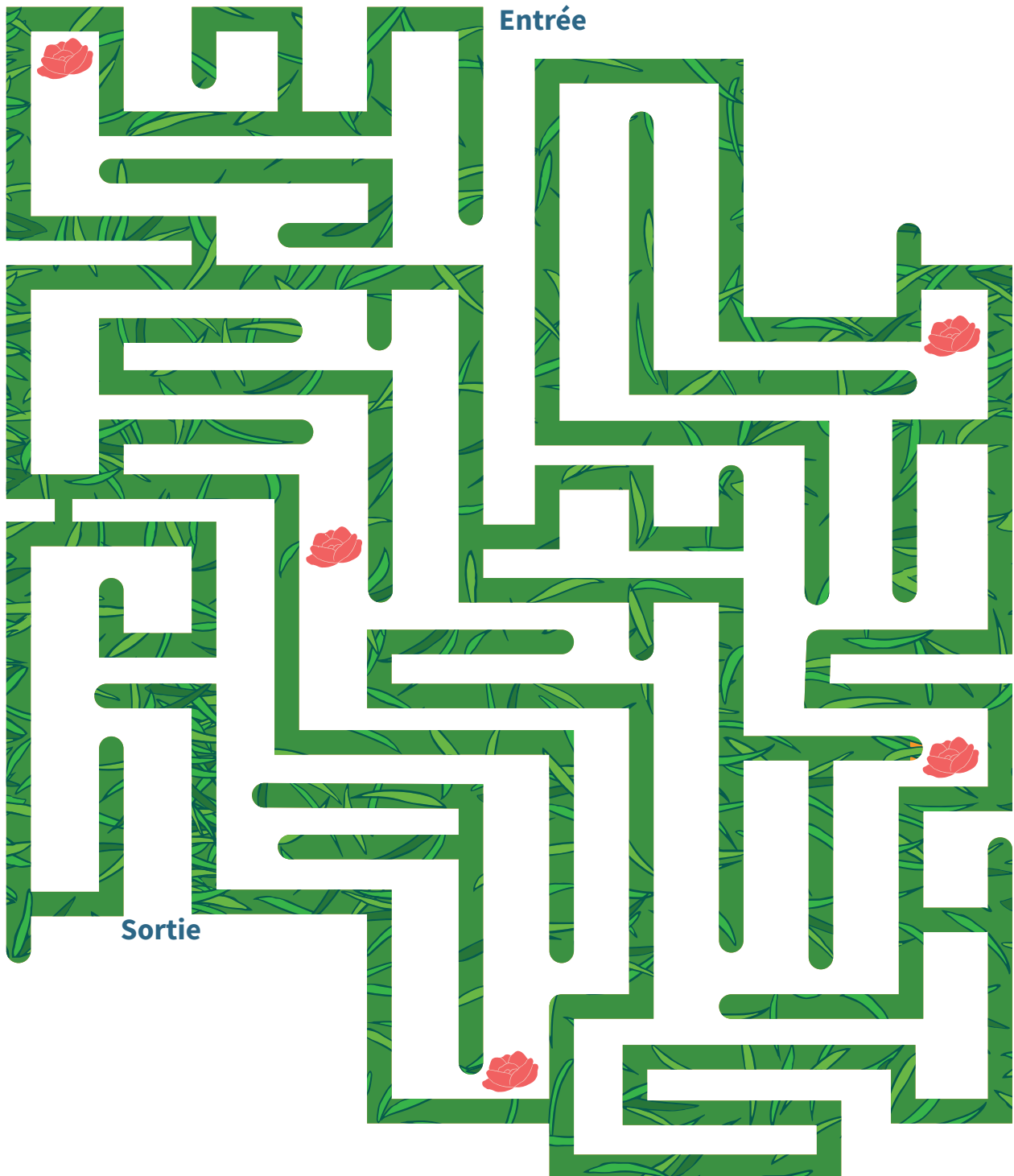


Difficulté



# Sentier fleuri

Trouvez la sortie en passant par toutes les roses !





Difficulté



# Sur l'air du temps

- Spécial fête de la musique -

Retrouvez le mot manquant pour compléter ces paroles mythiques !

## **Non, je ne regrette rien** *Édith Piaf*

Avec mes souvenirs  
J'ai allumé le \_\_\_\_\_  
Mes chagrins, mes \_\_\_\_\_  
Je n'ai plus besoin d'eux

## **Emmenez-moi** *Charles Aznavour*

Moi qui n'ai connu toute ma vie  
Que le ciel du \_\_\_\_\_  
J'aimerais débarbouiller ce gris  
En virant de \_\_\_\_\_

Savez-vous qui se cache derrière ces deux visages ?



Associez chaque artiste à l'un de ses plus grands tubes !

*Jacques Brel* ●

● **La Javanaise**

*Serge Gainsbourg* ●

● **Ne me quitte pas**

*Georges Brassens* ●

● **La Mauvaise Réputation**



Difficulté



# Opération mystère

Utilisez tout ou partie des 6 chiffres proposés pour atteindre le nombre cible. Vous pouvez additionner, soustraire, multiplier ou diviser. Chaque chiffre ne peut être utilisé qu'une seule fois.

Nombre cible

92

1 4 5

8 8 9

Nombre cible

29

1 2 4

4 7 9

Nombre cible

58

3 5 6

7 8 9



Difficulté



# Mot du jour

- Spécial été -

Analysez les indices ligne par ligne pour reconstituer le mot mystère et inscrivez-le sur la dernière ligne.

● = lettre bien placée    ○ = lettre présente mais mal placée

● S	● O	R	T	● I	○ E
A	○ L	● L	● E	E	○ S
● S	A	● L	○ I	V	○ E

● J	O	U	○ A	○ N	T
○ D	● A	○ N	O	● I	S
○ R	● A	○ D	○ I	○ N	E

○ G	○ A	V	○ E	○ R
A	○ G	○ O	○ R	○ A
C	○ A	○ R	● G	○ O



Difficulté



## Itinéraire perdu

À l'aide des indices, retrouvez pour chaque cycliste son type de vélo, le nombre de kilomètres parcourus, sa ville d'arrivée et sa pause. Reportez vos réponses dans le tableau ci-dessous.

**Henri, Sylvie, Bernard et Martine** partent de Lyon pour une grande aventure à vélo. Ils empruntent 4 itinéraires distincts de 60, 120, 180 et 240 km pour rejoindre Pérouges, Vienne, Annecy ou Valence.

L'un des cyclistes avec un vélo électrique parcourt le plus de kilomètres.

- **Henri** est très attaché à son vieux vélo de route, qu'il entretient depuis 20 ans. Il est attendu à Pérouges pour une randonnée collective.
- **Sylvie** compte pique-niquer chez des amis à mi-chemin et recharger son vélo électrique pour les derniers 90 km.
- **Bernard** préfère les petites routes et s'arrête dans une boulangerie de Vienne pour se ravitailler, une fois à destination.
- **Martine** ne s'est arrêtée qu'une fois, à la borne de recharge rapide sur la piste cyclable.

L'un des cyclistes n'a pas eu besoin de se ravitailler, car son trajet était suffisamment court.

Prénoms	Type de vélo (classique ou électrique)	Kilomètres parcourus	Ville d'arrivée	Pause
Henri				
Sylvie				
Bernard				
Martine				



Difficulté



# Tour du monde

Chaque objet vous emmène dans un pays différent.  
Observez bien et répondez aux questions !



Quelle est sa capitale ?  
\_\_\_\_\_

De quel pays vient ce tampon ?  
\_\_\_\_\_



Dans quel pays cette photo a-t-elle été prise ?  
\_\_\_\_\_

Quelle est la capitale de ce pays ?  
\_\_\_\_\_

Sur quel continent se trouve-t-il ?  
\_\_\_\_\_



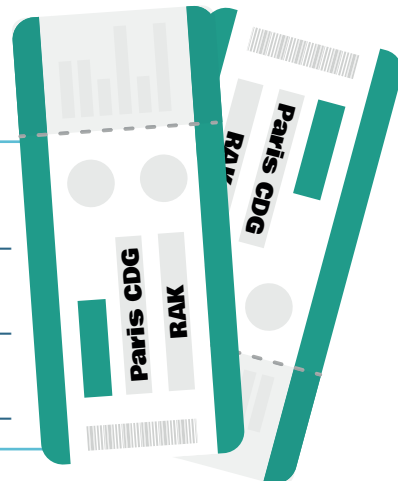
De quelle ville vient ce timbre ?  
\_\_\_\_\_

Quel est le nom de ce monument ?  
\_\_\_\_\_

À quelle ville correspond le code RAK ?  
\_\_\_\_\_

Dans quel pays se trouve cette ville ?  
\_\_\_\_\_

Combien d'heures de vol depuis Paris ?  
\_\_\_\_\_



## Quiz

1. La Coupe du Monde 2026 débute le 11 juin. Dans quel stade mythique se joue le match d'ouverture ?

**B** Inauguré en 1966, l'Estadio Azteca est le seul stade au monde à avoir accueilli trois Coupes du Monde (1970, 1986 et 2026). C'est là que Pelé a soulevé le trophée en 1970 et que Maradona a inscrit son célèbre «but du siècle» en 1986.

2. Le 6 juin 1944, le Débarquement allié en Normandie porte un nom de code célèbre. Lequel ?

**C** Le 6 juin 1944, plus de 150 000 soldats alliés débarquent sur les plages de Normandie dans le cadre de l'opération Overlord. C'est la plus grande opération militaire amphibie de l'histoire, et le point de départ de la libération de l'Europe occidentale face à l'occupation nazie.

3. Le 21 juin est le solstice d'été. Combien d'heures de jour compte-t-on environ à Paris ce jour-là ?

**B** Au solstice d'été, le soleil se lève vers 5h50 et se couche vers 21h55 à Paris, offrant près de 16 heures de lumière. C'est le jour le plus long de l'année, et c'est précisément ce soir-là qu'est célébrée la Fête de la Musique depuis 1982 !

4. En juin 1789, quelle assemblée est proclamée en France, marquant le début de la Révolution ?

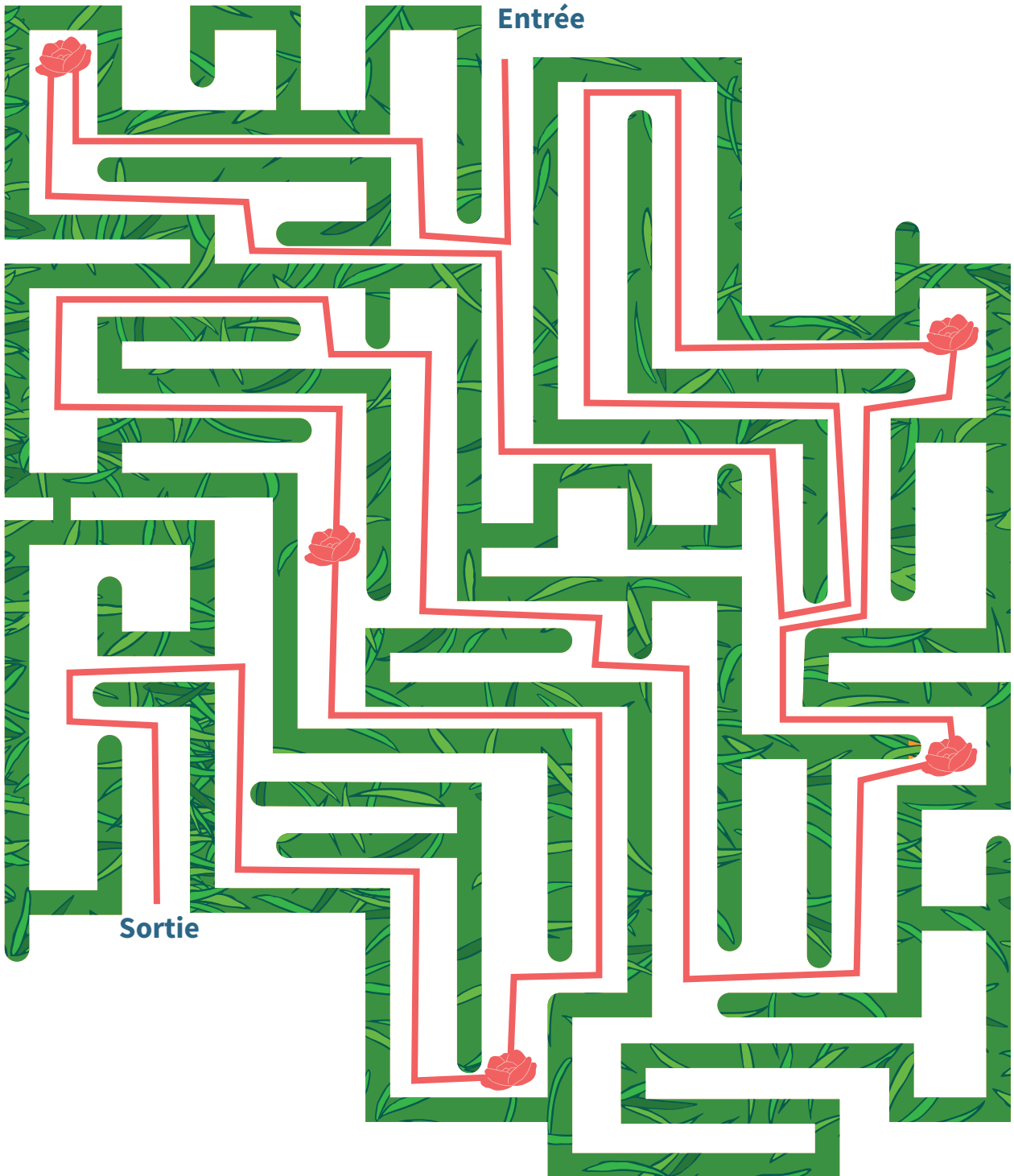
**C** Le 17 juin 1789, les représentants du Tiers État se proclament «Assemblée nationale». Le 20 juin, ils prêtent le célèbre Serment du Jeu de Paume, jurant de ne pas se séparer avant d'avoir donné une Constitution à la France. C'est l'acte fondateur de la Révolution française.

5. Combien d'équipes participent à la Coupe du Monde 2026 de football, une première dans l'histoire ?

**C** Pour la première fois, la Coupe du Monde passe de 32 à 48 nations participantes, pour un total de 104 matchs répartis dans 16 stades aux États-Unis, au Canada et au Mexique.

# Sentier fleuri

Solution



# Sur l'air du temps

Retrouvez le mot manquant pour compléter ces paroles mythiques !

## Non, je ne regrette rien

*Édith Piaf*

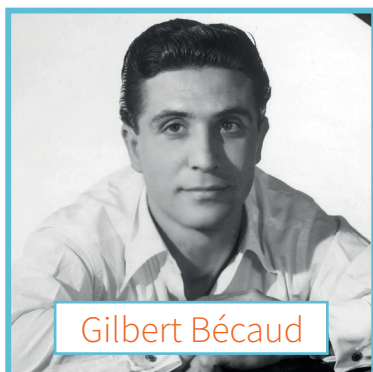
Avec mes souvenirs  
J'ai allumé le feu  
Mes chagrins, mes plaisirs  
Je n'ai plus besoin d'eux

## Emmenez-moi

*Charles Aznavour*

Moi qui n'ai connu toute ma vie  
Que le ciel du nord  
J'aimerais débarbouiller ce gris  
En virant de bord

Savez-vous qui se cache derrière ces deux visages ?

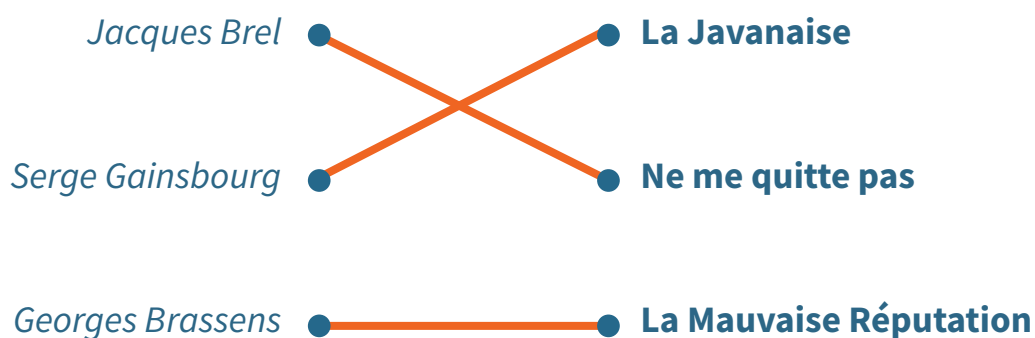


Gilbert Bécaud



Barbara

Associez chaque artiste à l'un de ses plus grands tubes !



# Opération mystère

Solution

Nombre cible

92

1	4	5
8	8	9

$$\begin{aligned}9 + 8 &= 17 \\ 17 + 5 &= 22 \\ 22 + 1 &= 23 \\ 23 \times 4 &= 92\end{aligned}$$

Nombre cible

29

1	2	4
4	7	9

$$\begin{aligned}9 + 7 &= 16 \\ 16 + 4 &= 20 \\ 20 + 1 &= 21 \\ 4 \times 2 &= 8 \\ 21 + 8 &= 29\end{aligned}$$

Nombre cible

58

3	5	6
7	8	9

$$\begin{aligned}9 + 8 &= 17 \\ 17 + 7 &= 24 \\ 24 + 5 &= 29 \\ 29 \times 6 &= 174 \\ 174 / 3 &= 58\end{aligned}$$

## Mot du jour

S	O	R	T	I	E
A	L	L	E	E	S
S	A	L	I	V	E
S	O	L	E	I	L

J	O	U	A	N	T
D	A	N	O	I	S
R	A	D	I	N	E
J	A	R	D	I	N

G	A	V	E	R
A	G	O	R	A
C	A	R	G	O
O	R	A	G	E

# Itinéraire perdu

**Henri, Sylvie, Bernard et Martine** partent de Lyon pour une grande aventure à vélo. Ils empruntent 4 itinéraires distincts de 60, 120, 180 et 240 km pour rejoindre Pérouges, Vienne, Annecy ou Valence.

L'un des cyclistes avec un vélo électrique parcourt le plus de kilomètres.

- **Henri** est très attaché à son vieux vélo de route, qu'il entretient depuis 20 ans. Il est attendu à Pérouges pour une randonnée collective.
- **Sylvie** compte pique-niquer chez des amis à mi-chemin et recharger son vélo électrique pour les derniers 90 km.
- **Bernard** préfère les petites routes et s'arrête dans une boulangerie de Vienne pour se ravitailler, une fois à destination.
- **Martine** ne s'est arrêtée qu'une fois, à la borne de recharge rapide sur la piste cyclable.

L'un des cyclistes n'a pas eu besoin de se ravitailler, car son trajet était suffisamment court.

Prénoms	Type de vélo (classique ou électrique)	Kilomètres parcourus	Ville d'arrivée	Pause
Henri	Classique	60	Pérouges	Aucune
Sylvie	Électrique	180	Annecy	Pique-nique à mi-chemin
Bernard	Classique	120	Vienne	Boulangerie à Vienne
Martine	Électrique	240	Valence	Borne de recharge

# Tour du monde



De quel pays vient ce tampon ?  
Australie

Quelle est sa capitale ?  
Canberra



Dans quel pays cette photo a-t-elle été prise ?

Japon

Quelle est la capitale de ce pays ?

Tokyo

Sur quel continent se trouve-t-il ?

Asie



De quelle ville vient ce timbre ?

Rome

Quel est le nom de ce monument ?

Colisée

À quelle ville correspond le code RAK ?

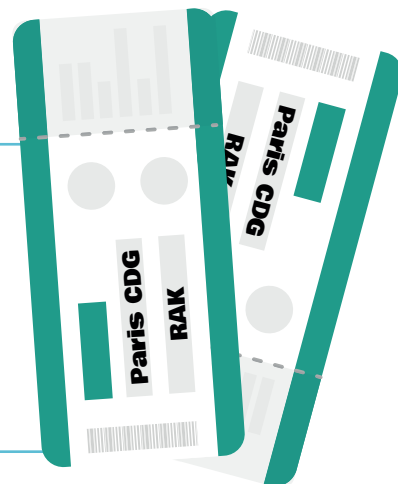
Marrakech

Dans quel pays se trouve cette ville ?

Maroc

Combien d'heures de vol depuis Paris ?

Environ 3h30



...Rendez-vous le mois prochain pour une nouvelle édition...

**famileo**



**MU**

Studio de création de jeux  
[www.muni-creation.fr](http://www.muni-creation.fr)